

東京都農林漁業団体健康保険組合の組合員の皆さま

# 選べる禁煙プログラムに 参加してみませんか？



# 禁煙 プログラム

Road To Smoking Cessation

参加者募集中！

通院 の必要なし！

お薬 は指定場所に **配送**

禁煙情報 でサポート

参加費用 **¥0** で **禁煙！**

## 参加費用

右記期間の申込みに限り  
定価 11,000 円 (税込)

# 無料

全額健保が負担します。

## 募集期間

最終受付日

2024 年  
10/31(木)迄

※ 定員に達し次第、期間内でも締切ります。

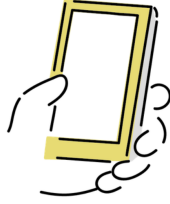
## 先着人数

先着

100 名

## 禁煙プログラムのご案内

### 禁煙サポート メール受信



### ニコチネルパッチ またはニコレット で禁煙体験



### チャット相談や メールフォロー



## プログラムの流れ

禁煙ガム / パッチコース  
どちらかお選びいただけます。

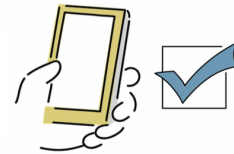
### Step1. 禁煙補助薬（ニコチネルパッチ / ニコレット）の服用&サポートメール（10日間）



申込み



サポートメール配信・禁煙補助薬配送



アンケート（1ヶ月後）

チャット相談 ※ニコレットは2週間分（48個）  
パッチは1週間分（7枚）が配送されます。

### Step2. リンケージサポートデスクによる継続サポート（6ヶ月間）



禁煙体験後も月1回、  
フォローメールを配信。  
チャット相談は随時可能。

## 通院や面談なし / チャットで相談 / 禁煙補助薬は郵送

※ 参加資格確認のため、お申込みから開始まで数日お待ちいただく可能性があります、ご了承ください。

## 選べるコース（どちらか一方お選びください）

### ノンスモ禁煙サポートプログラム （2週間コース）

禁煙ガム（ニコレット）2週間分



<https://bit.ly/3KEd1vR>

### パッチ de 禁煙サポート

禁煙パッチ（ニコチネルパッチ）1週間分



<https://bit.ly/3xmE63B>

お申し込みは  
こちら



【お問い合わせ先】  
株式会社リンケージサポートデスク  
TEL：0120-33-8916  
メール：sd@linkage-inc.co.jp

【事業に関する問い合わせ】  
東京都農林漁業団体健康保険組合  
TEL：03-3377-1322